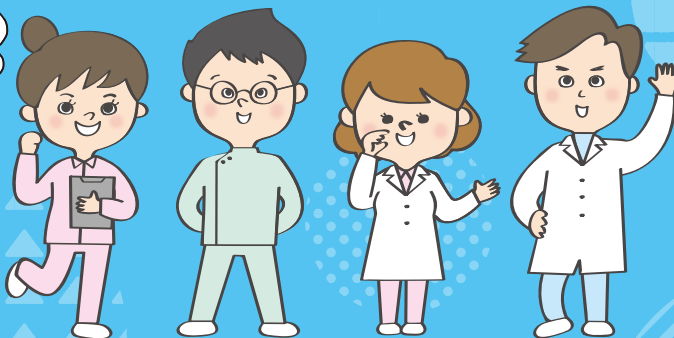


新しい出合いが待っている

Get it Together



あなたも
公共労へ



連絡先

公立学校共済組合職員労働組合(公共労)

〒110-0013 東京都台東区入谷1-9-5 7階 電話 03(3872)6175

Email: kokyoro@mx1.alpha-web.ne.jp

Hello

One for all, all for one!

公共労って？

公共労は**公立学校共済組合**職員労働組合の略です。公共労は公立学校共済組合や公立学校共済組合の支部・宿泊施設・病院及び公共労に雇用される職員で構成される労働組合です。

病院は、8病院のうち、**東北、関東、東海、中国、四国の5病院**に支部があります。

支部・宿泊施設には、東京支部、大阪支部、アウィーナ大阪、花のいえ、北野プラザ六甲荘の5つの分会があります。

公共労の事務所は東京の医療労働会館内にあり、専従の書記がいます。

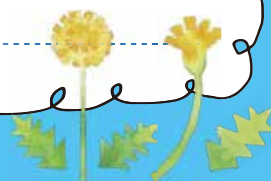


中央執行委員長
松岡和昭

公共労中央執行委員長 松岡です。

私は24歳で四国中央病院に入職と同時に公共労に加入しました。当時の私は、組合活動は、右も左もわからないでしたが、四国中央病院支部ではキャンプや花見、観月会等のレクリエーション活動があり、部署や年齢をこえた付き合いができました。

さらに公共労は、全国各地にある病院や県支部、宿泊施設の方々とも知り合いになれたり、医労連のイベントを通じて全国の他団体の人との交流を持つことができます。私はその交流のお蔭で素晴らしい出会いを持つことができました。私たち公共労のモットーは、「一人は皆のために、皆は一人のために！」いつも組合員ファーストです！ 入職した皆様方のご加入を心よりお待ちしております。



Oh No!

悩んでいても始まらないよ

労働組合に加入するメリットって何？

労働組合には、採用から間もない先輩職員もベテラン職員も職種の異なる職員だって、仕事の壁を越えて加入しています。

仕事で不安になった時や自分の仕事に疑問を感じた時に、すぐに皆さんの力になれるのが労働組合なんです！

困ったことがあったら気軽に相談してください!!

労働組合に加入するとこんな7つのメリットがあります！

育休も申請
できたわ



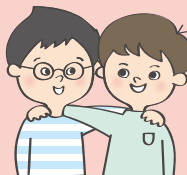
1

育児・介護休業などの申請時に申請しやすいようサポートします！

2

不当な勤務異動やセクハラ・パワハラからあなたを守ります！

一緒にがんばろう！



3

一人ではどうしようもない賃金、人員不足の問題について労働組合が交渉します！

4

働きやすい労働条件のために設備の改善等を労働組合が要求します！

5

全国の公立学校共済組合で働く仲間と知り合いになるイベントがたくさんあります！

あなたをしっかり
守ります



6

何か問題が起きた時に弁護士支援を含め、法的にあなたを守ります！

7

とってお得な医労連共済に加入できます！
※詳しくは医労連共済のページへ

共済加入は
オトク



みんなでワイワイ、楽しいよ!

私たちの活動をご紹介します!

女性部

女性部では「結婚しても赤ちゃんを産んでも、キラキラ輝いて働き続けよう!」をモットーに、食べつつ、学びつつ、おしゃべりしつつ、わいわい楽しく活動しています。年に一度の女性部集會では、観光地に行ってリフレッシュ! 女子力UP間違いなし!(笑)



看護部

「自分達の働いている労働環境ってどうなのかな…?」。多忙な業務の中ではなかなか振り返りが難しい自分達の働き方に目を向けて、現状を把握し問題解決に向けて活動しているのが看護部です。看護部は、看護師が日頃の悩みを話す時間、場所を作る活動をしています。美味しい物を食べながらの楽しい会を企画しているの、仕事の息抜きとしても、とても貴重な時間になると思います^ω^♪ 職場の仲間達、他病院の仲間達、たくさんの人達と触れ合える素敵な場を提供します☆



青年部

青年部最大の活動はサマーキャンプです。2年に一度、公共労の組合員が全国から集結して、レクリエーションや交流会などを通して親睦を深めます。前回は四国でラフティングや観光のコースがありました。公共労最大のイベントを青年部が中心となって開催しています。またキャンプの他にも、各支部の中での交流会やレクリエーションなどを企画しています。



Well come!

ようこそ公共労へ！～公共労青年部役員からのメッセージ～

新人の皆さん、この度は就職おめでとうございます。公立学校共済組合職員労働組合（公共労）ってどんな活動をしているの？と疑問に思う方がほとんどではないでしょうか。

公共労では不当な賃金カット・有給休暇が取得できないなど、様々な労働上の問題点を同じ職場で働く仲間と共有し、解決していくための活動を行っています。

特に青年部では、若い世代を中心に集まる機会が多いため新人の皆さんにも参加しやすく、楽しめるような様々なイベントを企画しています。

私も就職1年目の夏に広島で行われたサマーキャンプに参加し、3日間思い切り楽しみ、多くの仲間ができたことがきっかけで、その後のイベントにも積極的に参加するようになりました。

公共労は職種や地域の壁を越え、他部署・他支部の仲間を増やせる貴重なコミュニケーションの場であることが、最大の魅力だと私は思います。

2019年度には、東北にてウィンターキャンプが開催予定です。皆さんの若い力と元気が、これからの公共労を盛り上げてくれる原動力になると思いますので、ぜひ多くの参加をお待ちしております。



トコトン遊んでリフレッシュ!

青年部を中心に2年に一度
サマーキャンプを実施しています

ラフティングは
迫力満点です!!



最高!!

来年もみんなで
行きたいな♪



新しい
友だちも
できたよ!

自然に
癒される～



みんなで
食べると
美味しいね

先輩からキラリ★メッセージ

一緒に公共労を盛り上げよう！

倉田貴行



初めまして。中国中央病院放射線科所属の倉田貴行です。組合1年目です。

私は去年の夏に初めてサマーキャンプに参加しました。サマーキャンプではラフティングと交流会があり、職場や年代の垣根を超えて共済系列病院の多くの方々と交流することができました。仕事のことはもちろん、私生活や趣味に至るまで多くのことを気軽に語り合うことができる場でした。とても刺激的な場であり、良い経験となりました。次回も参加したいと思います。

組合に加入されたみなさん!! 一緒に公共労を盛り上げていきましょう!!

組合の大きな魅力

丹波里穂



初めまして。東北中央病院看護部所属の丹波里穂です。組合2年目です。

組合では環境改善のための話し合いや知識を深められるのはもちろんですが、集会でたくさんの人と関わり楽しむことができるのが、組合の大きな魅力だと思います! 私は組合集会で楽しい雰囲気大好きです!

組合に加入された皆さん、働きやすい職場づくりはもちろんですが、まずは集会で楽しくワイワイ話し合いましょう☆



加入申込書

公立学校共済組合職員労働組合
中央執行委員長 殿

私は、公共労の規約と活動に賛同し、
加入を申し込みます。

年 月 日

施設名

氏名

印

つながる ひろがる たすけあう

医労連共済とは…

労働組合法に基づく自主共済です
他の共済や民間保険よりも安い掛金でより安心の保障を受けることができます

4つのポイント

Point 1

医労連の組合員と
その家族が
入れます

Point 2

少ない掛金で
どこにも負けない
保障

Point 3

自分と仲間の
「もしも…」を
しっかり保障

Point 4

組合が組合員の
ために運営
している
(助け合い)制度

組合員・加入者のための医労連共済は営利を目的にしていないから

総掛金の**70%**を給付に充当

妊娠・出産

妊娠悪阻、切迫流産、切迫早産、帝王切開も、
医療共済の対象。※(健康保険の適用)

月掛金**5,600**円で、
入院1日1万円・休業1日5,000円
「**セット4型+医療16口**」のプラン

入院	休業	死亡
1万円/日	5,000円/日	1,100万円

育児

おたふく風邪、インフルエンザ
なども医療共済の対象。

月掛金**8,500**円で、
入院1日1万円・休業1日5,000円
「**セット1型+医療10口**」のプラン

入院	休業	死亡
1万円/日	5,000円/日	2,000万円

生命共済

夫婦2人なら生命共済を
おさえて大丈夫

月掛金**3,600**円で、
入院1日1万円・休業1日5,000円
「**セット6型+医療16口**」のプラン

入院	休業	死亡
1万円/日	5,000円/日	500万円

休業

月掛金**2,400**円で、
入院1日1万円・休業1日5,000円
「**セット7型+医療16口**」のプラン

入院	休業	死亡
1万円/日	5,000円/日	100万円

どの年代でも、働き続けるための力強い味方。
「インフルエンザ5日休業」「腰痛15日休業」
「乳がんで入院、自宅安静で抗がん剤治療」で
も医療共済の保障。

「入院と通院」でなく「**入院と休業**」なのがスゴイ!

※(健康保険の適用)

- 入院共済金(1日~180日)
1日入院より給付。(1万円/日限度)
- 休業共済金(1日~90日)
休業は連続5日以上休業の時に1日目より給付。
(5,000円/日限度)

※入院の前後に継続して入院休業あわせて5日以上の場合、休業1日~4日でも給付対象。

※入院給付期間は休業共済金は給付しません。

加入してると
何かと安心ね!

